

**CENTRE  
DRAMATIQUE  
NATIONAL**  
STRASBOURG - GRAND EST



**FICHE TECHNIQUE**  
**GRANDE SCÈNE**

## TABLE DES MATIÈRES

INTRODUCTION.....	3
CONTACTS.....	4
GRANDE SCÈNE / SALLE ANDRÉ POMARAT .....	5
ESPACE SCÉNIQUE.....	5
LUMIÈRES .....	9
SONORISATION .....	12
AUTRES ESPACES SALLES MODESTE/MARIO/FOYER GS.....	13

## INTRODUCTION

Le **TJP-Centre Dramatique National Strasbourg Grand Est** regroupe **deux** bâtiments géographiquement séparés d'environ 1,5km

### **TJP PETITE SCÈNE (PS)**

*À la Petite France, au 1 rue du Pont St Martin 67000 Strasbourg :*

- **La Petite Scène** / 110 places
- **Le Foyer** / 96 places
- **Les bureaux** de la direction artistique, technique, administrative, des relations avec les publics, de la comptabilité et de la billetterie.

**OUVERTURE DE L'ACCUEIL** : Mardi, Mercredi, Jeudi, Vendredi : 14h-17h

Samedi 14-17h / Fermé Dimanche et Lundi hors spectacle.

### **TJP GRANDE SCÈNE (GS)**

*À la Krutenau, au 7 rue des balayeurs 67000 Strasbourg :*

- La **Salle André Pomarat** / 200 places
- La **Salle Ray Nussellein** / 50 places
- La **Salle Modeste** / 50 places
- La **Salle Marionnette** / 50 places

## CONTACTS

<b>Henri-Claude SOLUNTO</b>	Directeur technique	06 62 96 68 63	<a href="mailto:hcsolunto@tjp-strasbourg.com">hcsolunto@tjp-strasbourg.com</a>
<b>Mehdi AMEUR</b>	Régisseur général	06 62 96 68 64	<a href="mailto:mehdiameur@tjp-strasbourg.com">mehdiameur@tjp-strasbourg.com</a>
<b>Anthony LATUNER</b>	Régisseur plateau	06 19 75 98 37	<a href="mailto:alatuner@tjp-strasbourg.com">alatuner@tjp-strasbourg.com</a>
<b>Thibaut SCHMITT</b>	Régisseur lumière	06 62 96 68 62	<a href="mailto:tschmitt@tjp-strasbourg.com">tschmitt@tjp-strasbourg.com</a>
<b>Éric FABACHER</b>	Régisseur son/vidéo	06 28 20 71 23	<a href="mailto:efabacher@tjp-strasbourg.com">efabacher@tjp-strasbourg.com</a>
<b>Charlotte FAHRNER</b>	Secrétariat technique	06 12 74 19 97	<a href="mailto:cfahrner@tjp-strasbourg.com">cfahrner@tjp-strasbourg.com</a>

### **HORAIRES DE TRAVAIL TECHNIQUE** (*à titre indicatif*)

Matin : 9 h – 13 h

Après-midi : 14 h – 18 h

Soir : 19 h – 22 h

### **PERMANENCE TECHNIQUE** (*hors montage / démontage*)

Arrivée des techniciens : 1 heure avant la représentation

Départ des techniciens : 1/2 heure après la représentation

*Ces horaires peuvent s'adapter aux besoins du spectacle.*

### **PUBLIC**

Ouverture des portes 10 minutes avant l'heure du début de la représentation.

### **PARKING**

Parking possible pour un véhicule utilitaire maximum 20m3.

# GRANDE SCÈNE / SALLE ANDRÉ POMARAT



*Salle frontale en gradins de 200 places  
Régies son et lumière communes en fond de salle, ouvertes*

## ESPACE SCÉNIQUE

### CAGE DE SCÈNE

Largeur utile de mur à mur

Entre 0m et 4m de hauteur : **12m**

Entre 4m et 6,50m de hauteur : **10m** (*passerelles cour et jardin*)

Profondeur utile du bord de scène au mur du fond : **10,90m**

Profondeur du rideau d'avant-scène au mur du fond : **9,70m**

Hauteur sous perches : **6,20m**

Hauteur de scène : **0,50m**

*Sol de scène en plancher de sapin teinté en noir, possibilité de visser dans le sol.*



## **CADRE DE SCÈNE**

Ouverture sans le rideau de scène : **12m**

Hauteur sans la frise au cadre : **4,80m**

*Patience à la grecque à commande électrique variable en régie et au plateau.*

## **AVANT-SCÈNE**

Profondeur entre le bord de scène et le rideau d'avant-scène : **1,20 m**

## **ÉQUIPEMENT DES CINTRES**

- 17 équipes à treuils motorisés réparties sur tout le plateau entre 60/70cm  
*(Manœuvre possible pendant le spectacle car très silencieux)*

**Attention**, la perche n°0 est équipée de moteurs différents *(Manœuvre plus rapide mais plus bruyante)*

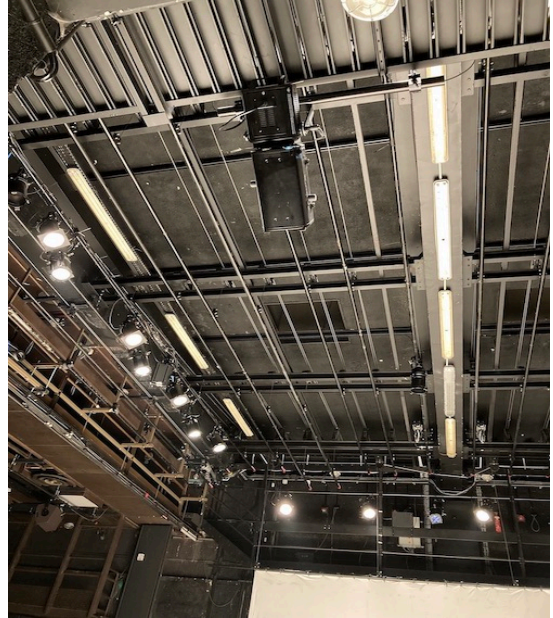


Diamètre : 49mm - longueur 9,90m - charge utile 250daN

- 2 équipes latérales à l'allemande à treuils motorisés (*Jardin/Cour*)

Diamètre : 49mm – longueur 8,30m - charge utile 300daN

- 2 boîtiers de commande mobile des équipes : 1 au Plateau, 1 en passerelle Jardin

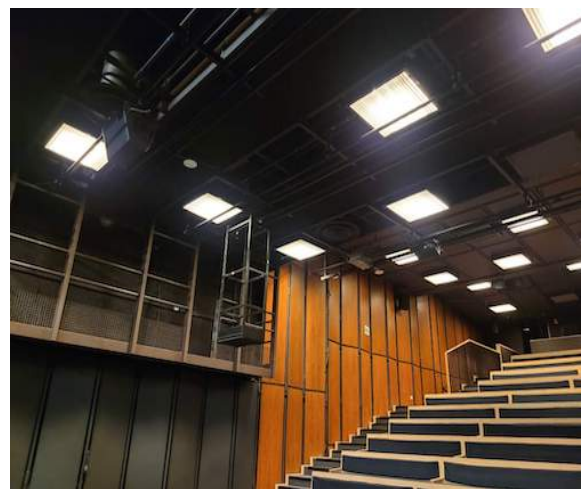


### **ACCROCHES EN SALLE**

Passerelle latérale à cour et à jardin : 10m de profondeur

3 perches à respectivement : 0,40m, 2,63m et 5,56m du nez de scène

Accessibles par nacelles suspendues et coulissantes sur rails



## ACCÈS DÉCORS

Par un quai latéral : arrivée sur scène côté cour

Hauteur de quai : **1,05m**

Taille utile du passage de porte : Ouverture : **2,70m** Hauteur : **3m**

Équipé d'un hayon de quai : charge utile **1000 daN**.



## TAPISSERIE SCÉNIQUE

Rideau d'avant-scène, ouverture à la grecque.

Rideau de fond de scène couleur noire, ouverture à la grecque.

20 pendrillons de velours noir : H 6m x L 2,50m

Frises de velours noir : L 9m x H (1,60 m, 1,40 m, 1,20 m 1,00 m, 0,80 m 0,60 m) tapis de danse noir (*réversible gris*) couvrant toute la scène.

## DIVERS

Praticables Samias 2m x 1m **X30** (*différentes hauteurs, nous consulter*)

Machine à fumée: MARTIN Magnum 1200 DMX

Guindes, Pains de fonte, Échelle, Escabeaux, Élévateur Genie.

## LOGES

2 loges au sous-sol avec point d'eau, douche et toilettes.

Loge 1 : 2 personnes

Loge 2 : 6 personnes

Possibilité d'une loge de changement rapide en entrée de fond de scène.



## **LINGERIE**

Equipée avec lave-linge, sèche-linge, planche et fer à repasser.

## **LUMIÈRES**

### **JEU D'ORGUE :**

1 EOS Gio@5

1 Congo Junior AVAB

1 Presto AVAB 160 circuits

### **GRADATEURS :**

48 circuits de 3 Kw en fixe

66 circuits de 3 Kw sur 11 digitours VI

9 circuits de 5 Kw sur 3 digitours

1 digitour spécial fluos

Protocole DMX 512

*Les circuits sont répartis sur les 3 passerelles de salle, sur la passerelle scène cour et au plateau.*

### **DISTRIBUTION ELECTRIQUE :**

#### **Côté jardin au sol :**

2 x 2 circuits graduables

1 prise P17 63A tri, 1 prise P17 32A tri

+ DMX, 5 prises PC 16A 220V

#### **Mur du fond au sol :**

##### **A jardin**

1 x 2 circuits graduables

1 prise P17 32A tri + DMX

##### **A cour**

2 Prises P17 32A tri + DMX

2 Prises PC 16A 220V

#### **Côté cour au sol :**

2 x 2 circuits graduables

1 Prise PC 16A 220V, 1 Prise P17 32A (*mono avec transfo d'isolement spécial son*).

*Raccordement électrique sur coffret équipé d'un auxiliaire de coupure possible à jardin.*

### **En passerelle jardin :**

2 x 6 circuits graduables

4 Prises P17 32A tri + DMX - 1 Prise PC 16A 220V

## **LUMIÈRES (suite)**

### **En passerelle cour :**

2 x 6 circuits graduables

7 Prises P17 32A tri + DMX

1 Prise PC 16A 220V

### **1<sup>ère</sup> passerelle salle :**

1 x 6 circuits graduables, 4 Prises P17 32A tri + DMX

### **2<sup>ème</sup> passerelle salle :**

2 x 2 circuits graduables, 2 Prises P17 32A tri + DMX

### **3<sup>ème</sup> passerelle salle :**

2 x 2 circuits graduables, 3 Prises P17 32A tri + DMX

## **LUMIÈRES (suite)**

### **PROJECTEURS :**

**PC :** PC 1 KW ADB (C101) + volets **X51**

PC 2 KW ADB (C 201) (lentilles claires **X8** et Fresnel **X2**)

PC 650 KW ADB A56 (Lentille martelée) **X17**

**Fresnel :** Fresnel 5 KW Scenilux + volets **X1**

Fresnel 300W TEATRO **X7**

**Découpes :** Découpes 1 Kw - JULIAT 613 SX (28°/54°) + 10 PG et 5 Iris **X10**

Découpes 1 Kw - JULIAT 614 SX (16°/35°) + 10 PG et 5 Iris **X10**

Découpes 1 Kw - ADB DW 104 (15°/42°) **X9**

Découpes courtes 1 Kw - ADB DW 105 (15°/40°) **X10**

Découpes 1 Kw - ADB DVW 105 (38°/57°) + 5 PG (100mm) **X10**

Découpes 2 Kw - JULIAT 713 SX (29°/50°) + 2 PG (100mm) **X2**

Découpes courtes 2 Kw - ADB DVW 205 (30°/54°) **X2**

Découpes courtes 2 Kw - ADB DS 204 (13°/36°) **X2**

Découpes 750W ETC Source four (25/50°) **X3**

Découpe 575W ETC Source four Junior (25/50°) **X1**

**BT :** BT 250 W **X7**

BT 500 W **X2**

**PAR :** PAR 64/1000 W avec lampes CP 60, CP 61, CP 62 et CP 95 **X40**

**Horiziodes :** Horiziodes 1000 W ADB (ACP 1001) **X22**

**Rampes :** Rampes dychroïques ALTMANN 12V ( 2 x 8 lampes ) **X6**

**Divers :** Fluos graduables Robert Juliat 40W **X4**

Svoboda **X3**

Changeurs de couleurs Diaphora **X2**

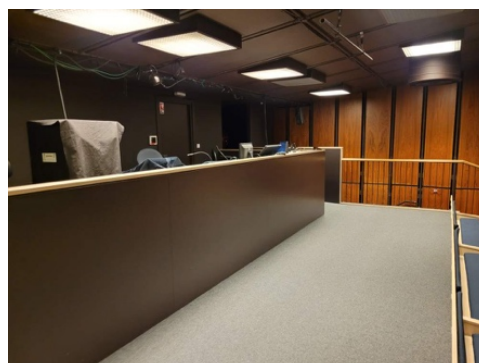
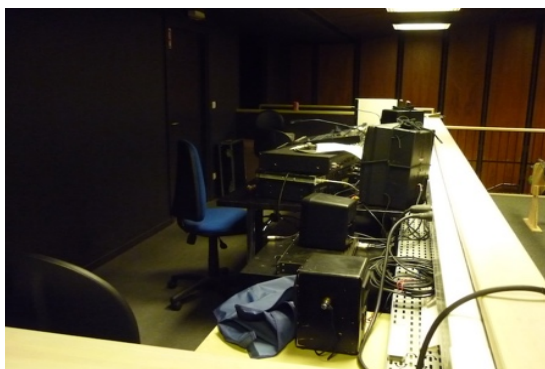
F1 **X5**

## **ACCESSOIRES**

Pieds - volets – porte gobos – iris - etc

## SONORISATION

***A NOTER : Pas de possibilité d'installation de régies en salle.***



## DIFFUSION (Salle de spectacle)

### FAÇADE FIXE :

L-ACOUSTICS 12XT **X4** (FIXE)

L-ACOUSTICS 12XT **X2** (MOBILE)

L-ACOUSTICS SUB SB18 **X2**

NEXO PS8 **X2** (RAPPEL MILIEU DE SALLE)

NEXO PS10 **X2** (SURROUND)

AMPLI CONTROLEUR LA4 **X3**

AMPLI CONTROLEUR NEXO PS8 **X1** sur ligne de délai RANE **X1**

AMPLI CONTROLEUR NEXO PS10 **X2**

### RETOURS :

NEXO PS15 **X4**

L-ACOUSTICS 108P (auto-amplifiées) **X4**

AMPLI CONTROLEUR NEXO PS15 **X2**

YAMAHA S22 **X4**

AMPLI YAMAHA PC1602 **X2**

### FOND DE SALLE :

NEXO PS10 **X2** + ampli contrôleur et ligne de retard

## **SONORISATION (suite)**

### **CONSOLES :**

YAMAHA QL1 + RIO 1608 D2 + IPAD QL-STAGEMIX **X1**

MIDAS VENICE 240 **X1**

MACKIE VLZ 1642 **X1**

MACKIE 802-VLZ3 **X1**

YAMAHA MX 12/4 **X1**

YAMAHA MG 12/4 **X1**

### **SOURCES ET TRAITEMENT DU SON :**

TASCAM MD 350 **X1**

TASCAM CD 500 **X1**

LEXICON Multi effet PCM81 **X1**

KLARK & TECKNIC EQ DN360 **X3**

### **MICROS : (commun aux deux salles)**

SHURE SM58 **X8**

SHURE SM57 **X3**

BEYER M88 **X2**

PZM CROWN PCC160 **X2**

AKG C451 **X2**

AKG C214 **X2**

SHURE SM58 HF **X2**

SENHEISER HF EW500 **X1**

DI BSS AR133 **X6**

### **DIVERS :**

Interphonie filaire 4 postes

Pieds de micros haut **X9**, pieds de micros bas **X4**

Pies HP **X6**

Lutrin **X6**, Supports claviers **X2**



**LIAISON RJ 45 :**

CAT 6 UTP Régies, Plateau, Passerelles, Loges

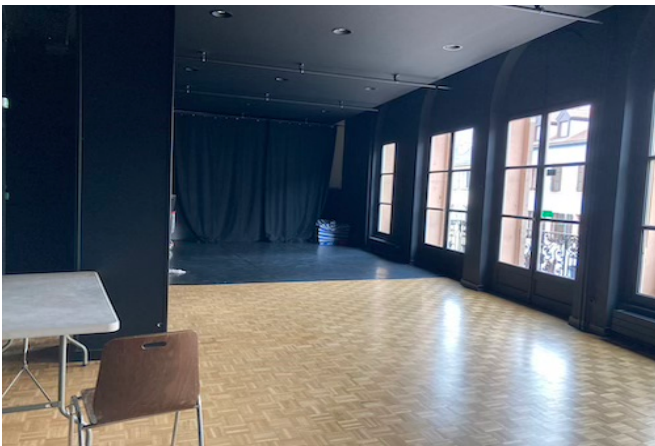
## AUTRES ESPACES

### Salles Modeste/Marionnette/Foyer

#### Salle MODESTE

Dimensions : 7m d'ouverture en fond de salle x 14m de profondeur

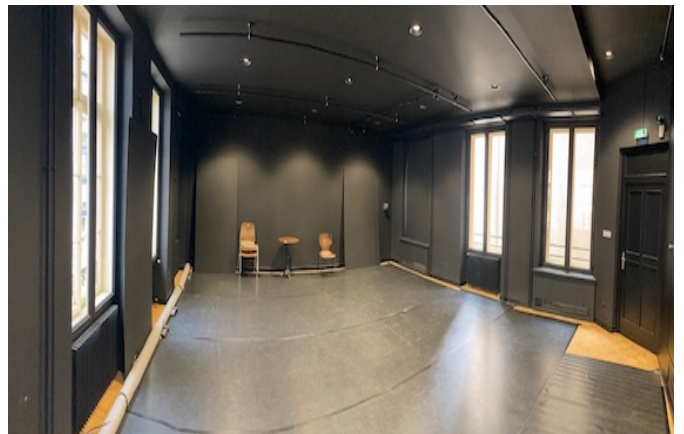
5 porteuses réparties dans la salle Ø 35mm : Hauteur 3,25m charge utile 50daN



#### Salle MARIONNETTE

Dimensions : 7m d'ouverture x 8m de profondeur

5 porteuses réparties dans la salle Ø 35mm : Hauteur 3,10m charge utile 50daN



## Salle RAY NUSSELEÏN ou FOYER

Dimensions : 7m50 d'ouverture x 6,50m de profondeur  
Gril fixe hauteur 2,58m Maillage 0,80m x 0,80m

